

## Общая информация:

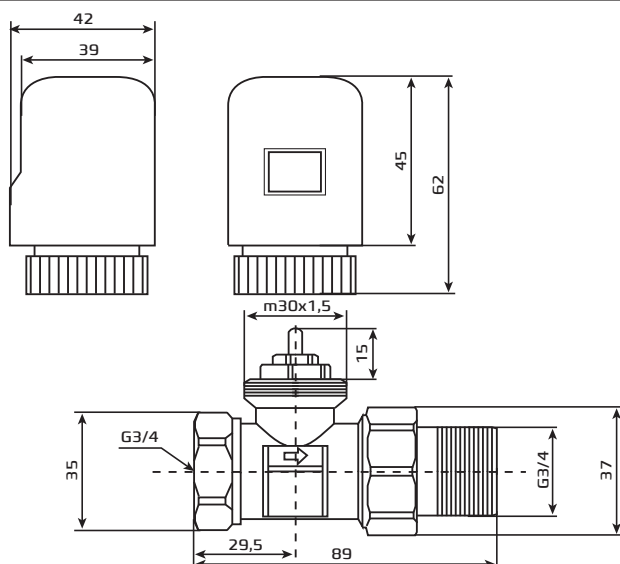


Клапан двухходовой с сервоприводом SRV позволяет управлять подачей теплоносителя в автоматическом режиме от сигналов управления контроллера или термостата. Используя клапан с сервоприводом в комплекте с автоматикой вы получите более точный контроль за расходом теплоносителя, что приводит к экономии энергоресурсов.

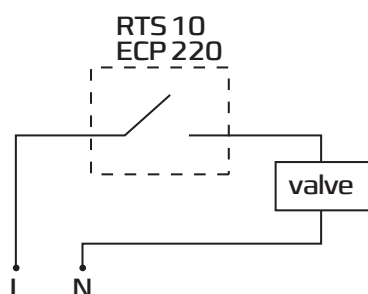
## Технические характеристики:

Рабочее напряжение	230 В/50 Гц
Рабочий ток	0,2 А
Длина кабеля	0,9 м
Класс защиты	IP54
Время закрытия/открытия	3-6 мин
Тип	нормально открытый
Рабочая температура электроклапана	-5...+60 °С
Температура теплоносителя	макс. 120 °С
Осевая нагрузка	110 Н
Рабочий ход	3 мм
Размер соединения	M30*1.5 мм (3/4)
Допустимое давление	1 МПа
Kv	2,2

## Габаритные размеры:

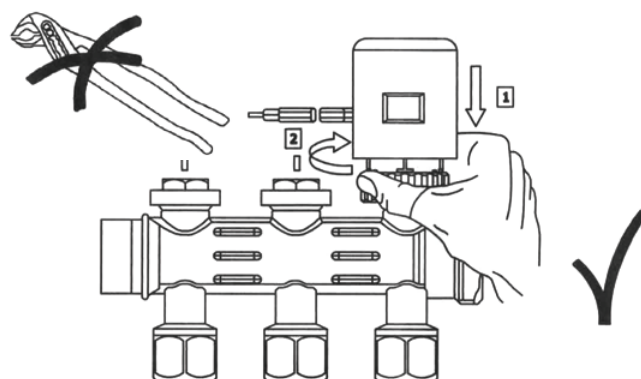


## Схема подключения сервопривода:



## Внимание!

- Монтаж клапана и сервопривода должен проводиться соответствующими специалистами.
- Монтаж сервопривода производить вручную, без использования трубных ключей, во избежание повреждения привода.



- Клапан и привод должны быть установленные под углом не более 60 градусов от вертикали, вокруг клапана и сервопривода должно быть не менее 30 мм пространства для их монтажа и демонтажа.
- Перед установкой сервопривода на клапан необходимо проверить давление в системе на соответствие с рабочим.
- Запрещается, во избежание перегрева, обматывать сервопривод теплоизолирующим материалом.
- Направление водного потока должно быть соответствующим указанному на корпусе клапана.
- При монтаже, демонтаже и обслуживанию необходимо отключать прибор от электросети, выключать поток жидкости, и стравливать давление.
- При протекание клапана обязательно отсоединить сервопривод.